

FA-30

ПРИЕМНИК АИС



FA-30 поставляет данные АИС позволяя избегать столкновений



FA-30
ПРИЕМНИК АИС

Обнаружение и отслеживание судов рядом с Вашим судном необходимо для безопасной и эффективной навигации. Приемник АИС FA-30 производства FURUNO принимает данные от других судов, оборудованных приемопередатчиками АИС, улучшая Ваше представление о навигационной обстановке, позволяет управлять судном наиболее безопасно.

FA-30 поставляет данные АИС в реальном времени для вашей РЛС, карт-плоттера или ПК. Цели АИС отображаются в виде вектора SOG/COG, который помогает Вам проанализировать возможные столкно-

вения и понимание навигационной ситуации с одного взгляда, даже в перегруженных водных путях. Точка наибольшего сближения (CPA) и время до точки наибольшего сближения (TCPA) могут быть вычислены и отображены на дисплее.

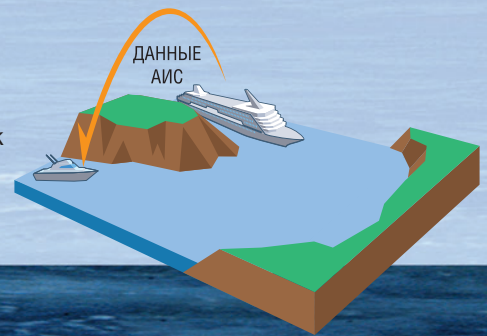
FA-30 выдает данные в формате для NavNet 3D, NavNet vx2, а также в формате для ПК с программным обеспечением AIS Viewer (при включении в сеть Ethernet). FA-30 может передавать данные РЛС или карт-плоттеру FURUNO в формате NMEA 0183, чтобы дополнять эти системы.

для систем навигации, при любых погодных условиях.

Что такое АИС?

Автоматическая идентификационная система (АИС) повышает безопасность мореплавания при помощи обмена важными навигационными данными между близко расположенными судами с приемопередатчиками АИС на борту. Система использует УКВ диапазон, чтобы собирать информацию от близко расположенных судов, эта информация используется для навигации как вспомогательная.

Данные АИС включают название судна, местоположение, и курс/скорость относительно грунта, позволяя Вам спрогнозировать изменения курса других судов. Так как цели АИС отображаются всегда, даже если они скрыты в тумане, во тьме, за скалами, за поворотами рек и другими преградами; эта система позволяет избегать опасности столкновения.



- ▶ Повышает безопасность мореплавания, получая важные навигационные данные от судов, оборудованных приемопередатчиками АИС
- ▶ Намного улучшает осведомленность при любых погодных условиях, таких как густой туман, темное время суток и перегруженные водные пути
- ▶ Два параллельных канала, разработанный приемник «полный дуплекс» принимает сообщения АИС до 100% чаще, чем приемники «Мультиплекс»
- ▶ Высокочувствительный приемник с синтезатором автоматически переключается между международными и местными каналами АИС
- ▶ Дополнительный разветвитель позволяет использовать одну УКВ антенну для УКВ станции и приемника АИС
- ▶ Сетевой выход для NavNet 3D/vx2 и ПК для дублирования и удобства подключения
- ▶ Последовательный выход для подключения к различным системам РЛС и карт-плоттеров
- ▶ Программное обеспечение AIS Viewer для бортовых ПК или установки на берегу
- ▶ Установка на переборке и малое потребление энергии, расширенное входное напряжение для удобства установки

для систем навигации, при любых погодных условиях.



FA-30
ПРИЕМНИК АИС

Принимаемая информация: _____

Динамические данные:

- ▶ Местоположение судна
- ▶ Всеобщее скоординированное время (UTC)
- ▶ Курс относительно грунта (COG)
- ▶ Скорость относительно грунта (SOG)
- ▶ Скорость поворота (ROT)
- ▶ Курс
- ▶ Навигационный статус*

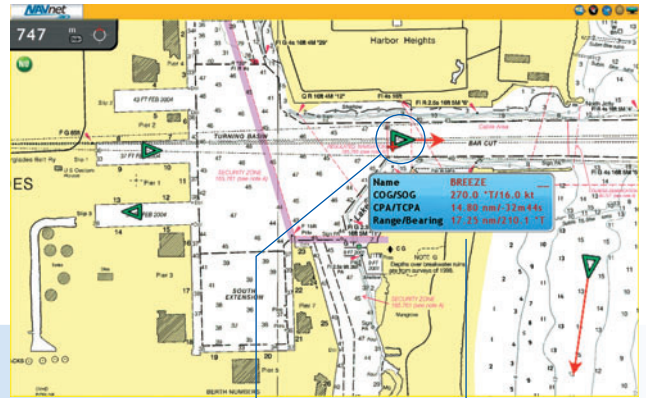
Статические данные:

- ▶ Номер MMSI
- ▶ Номер ИМО*
- ▶ Название судна
- ▶ Тип судна
- ▶ Позывной
- ▶ Длина и ширина
- ▶ Местоположение антенны GPS на судне

Рейсовые данные:

- ▶ Осадка судна*
- ▶ Тип груза
- ▶ Пункт назначения и ожидаемое время прибытия (ETA)*

* — только для приемников АИС класса А



Цели АИС Информация АИС

Name	BREEZE
COG/SOG	270.0 °T/16.0 kt
CPA/TCPA	14.80 nm/-32m44s
Range/Bearing	17.25 nm/210.1 °T



NavNet vx2 также может быть подключен к FA-30

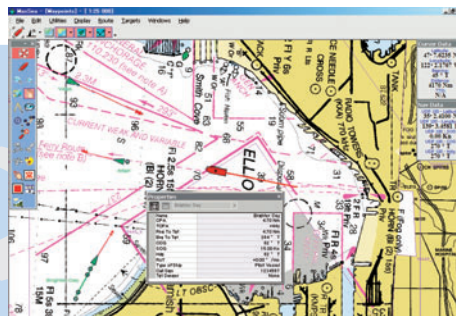


При наведении курсора на цель АИС, окно с данными АИС появиться на дисплее со следующей информацией о цели: название судна, COG, SOG, CPA, TCPA, расстояние и направление на цель.



ПО AIS Viewer (Стандартная поставка)

ПО может быть модифицировано до полной версии ПО MaxSea Navigation или ПО MaxSea NavNet



Информация АИС на картах NOAA Растровая карта уже установлена.

Возможна установка дополнительных карт в AIS Viewer.

COG/SOG вектор



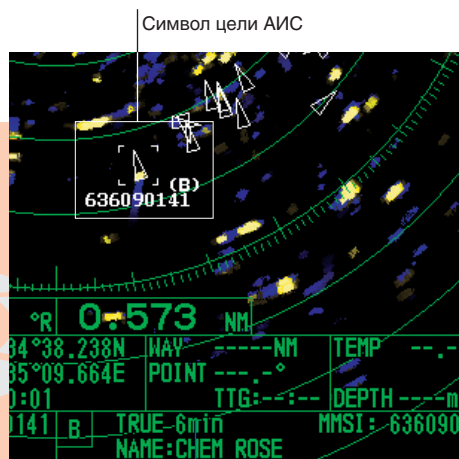
Properties	
Brighter Day	
Name	Brighter Day
CPA	4.70 Nm
TCPA	+44s
Rnse To Tct	-4.70 Nm
Bre To Tct	264 ° T
COG	62 ° T
SOG	18.00 Km
Hdg	62 ° T
ROT	+0.00 ° /min
Type of Ship	Pilot Vessel
Call Sign	1234567
Text Dumber	None

След от пройденного расстояния

Данные о выбранной цели АИС



РЛС серии FR-8xx2 Для подключения к РЛС Серии FR-8xx2, необходим интерфейс IF-1500AIS

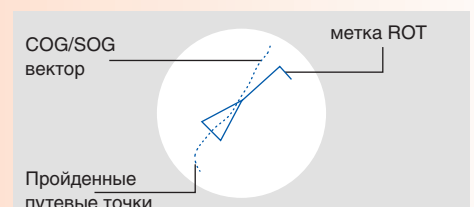


Символ цели АИС

Информация АИС

Символ цели АИС

COG/SOG вектор изменяет длину в соответствии с SOG. ROT метка появляется когда Судно передает данную информацию. Пройденные путевые точки позволяют определить действия цели.



Пройденные путевые точки

Спецификация FA-30

ОТВЕЧАЕТ СТАНДАРТАМ:

IMO Res. MSC.74 (69) Annex 3, ITU-R Rec.M. 1371-2
IEC 61993-2 Ed.1 (Class-A AIS), IEC 62287-1 (Class-B CS-TDMA AIS)
IEC 60945 Ed.4, IMO Res A.917 (22)

ПРИЕМНИК:

Диапазон частот приема: от 156.025 МГц до 162.025 МГц
Интервал между частотными каналами: 25 кГц/12,5 кГц

ИНТЕРФЕЙС:

NMEA 0183:

Вход: ACK, ACA, DTM, GBS, GGA, GLL, GNS, HDT, OSD, RMC, VBW, VTG, DSC, DSE, AIQ, ZDA, PFEC

Выход: ACA, ACS, ALR, VDM, VDO, TXT

Ethernet: 10/100 Base-T

Источник питания:

12-24 В постоянного тока, 1,2-0,6 А

Окружающая среда:

Температура (IEC 60945 Ed.4) -15 до +55 С
Влажность (IEC 60945 Ed.4) +40 С, 93% RH
Водозащищенность (IEC 60529) IP20

Комплектация:

Стандартная

- 1) АИС приемник FA-30 с кабелем 1 шт.
- 2) ПО «AIS Viewer» 1 шт.
- 3) Набор материалов для установки и запасных частей 1 комплект.

ДОПОЛНИТЕЛЬНАЯ ПОСТАВКА

- 1) УКВ разветвитель OP05-106
- 2) УКВ антенна 150M-W2VN
- 3) Сетевой кабель (2/10 м) для подключения к ПК
- 4) Сетевой кабель (1/5/10/20/30 м) для подключения к NavNet vx2

Приемник АИС

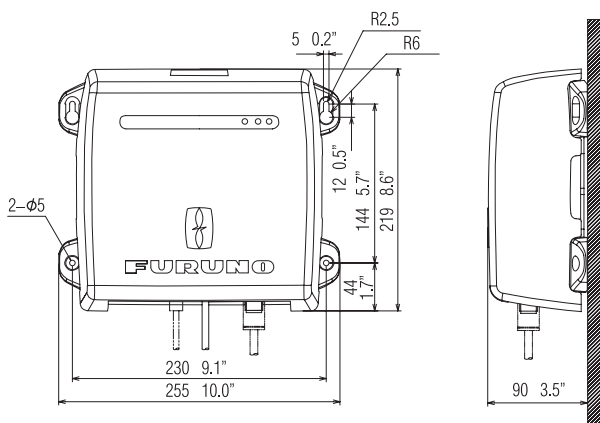
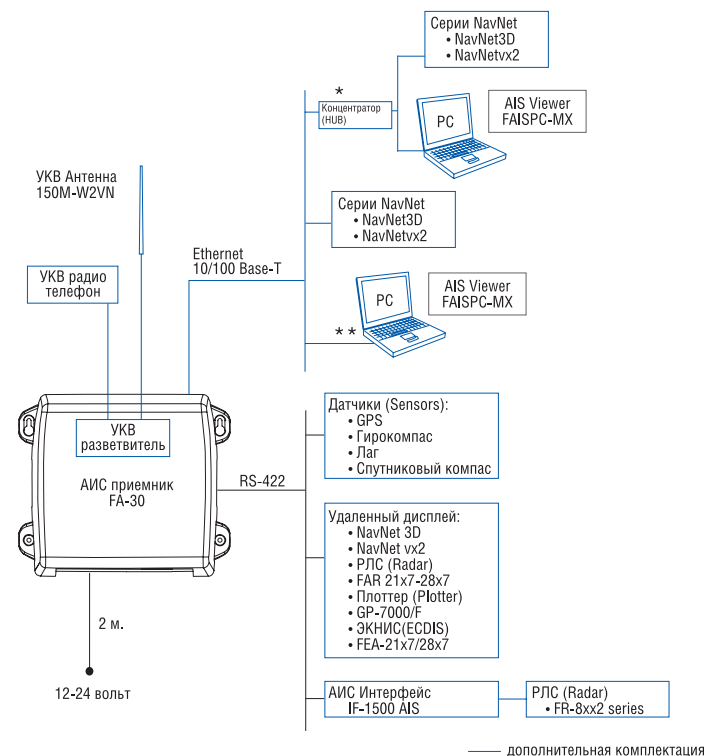


Схема межэлементных соединений



* При использовании концентратора, который не совместим с AUTO MDI/MDI-X, будет нужен «прямой» кабель для подключения (Большинство концентраторов совместимы с AUTO MDI/MDI-X).

** Должен использоваться кабель витая пара

ТОРГОВАЯ МАРКА ЗАРЕГИСТРИРОВАНА.
СПЕЦИФИКАЦИЯ МОЖЕТ БЫТЬ ИЗМЕНЕНА БЕЗ ПРЕДВАРИТЕЛЬНОГО УВЕДОМЛЕНИЯ.

FURUNO U.S.A., INC.

Camas, Washington, U.S.A.
Phone: +1 360-834-9300
Fax: +1 360-834-9400

FURUNO (UK) LIMITED

Denmead, Hampshire, U.K.
Phone: +44 2392-230303
Fax: +44 2392-230101

FURUNO FRANCE S.A.

Bordeaux-Mérignac, France
Phone: +33 5 56 13 48 00
Fax: +33 5 56 13 48 01

FURUNO ESPAÑA S.A.

Madrid, Spain
Phone: +34 91-725-90-88
Fax: +34 91-725-98-97

FURUNO DANMARK AS

Hvidovre, Denmark
Phone: +45 36 77 45 00
Fax: +45 36 77 45 01

FURUNO NORGE A/S

Ålesund, Norway
Phone: +47 70 102950
Fax: +47 70 127021

FURUNO SVERIGE AB

Västra Frölunda, Sweden
Phone: +46 31-7098940
Fax: +46 31-497093

FURUNO FINLAND OY

Espoo, Finland
Phone: +358 9 4355 670
Fax: +358 9 4355 6710

FURUNO POLSKA Sp. z o.o.

Gdynia, Poland
Phone: +48 58 669 02 20
Fax: +48 58 669 02 21

FURUNO DEUTSCHLAND GmbH

Rellingen, Germany
Phone: +49 4101 301 300
Fax: +49 4101 301 458

ООО «ФУРУНО ЕВРУС»

192007, Россия, Санкт-Петербург,
Лиговский пр., 228 А,
Тел./Факс: +7(812)766 55 52

